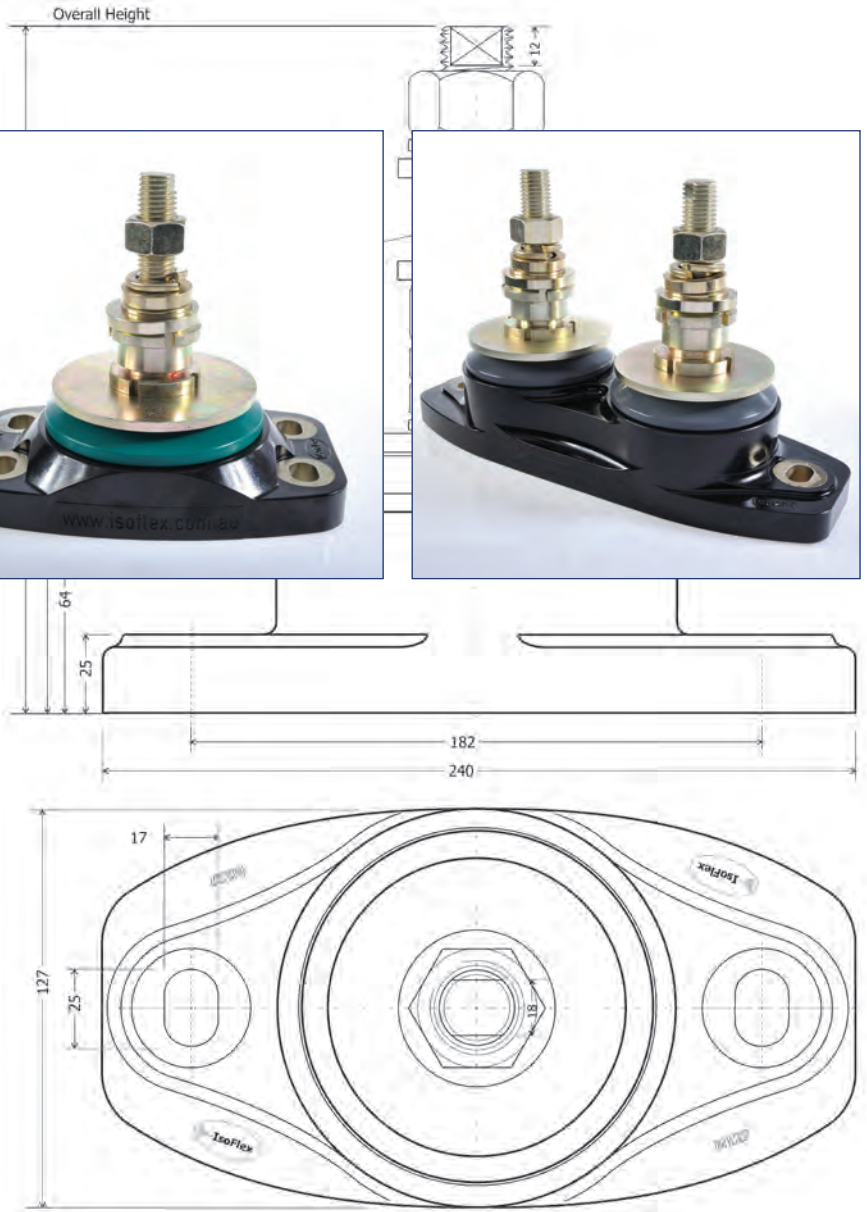


IsoFlex™

MINIMIZING

VIBRATION



PODUSZKI
SILNIKÓW I
MASZYN

(Metryczne)



MAXImounts

IsoFlex MAXImount System

Wysoka stabilizacja zapewniona przez poduszki IsoFlex skutkuje redukcją nieliniowości powodowanej przez napór.

IsoFlex MAXImount System projektuje każde mocowanie do optymalnej izolacji drgań. Konstrukcja Isoflex poprawia zdolność mocowania do bezpiecznego obsługiwanie obciążeń wielokierunkowych, a także naporu w zakresie 360 stopni. Brak jest gumowych komponentów w poduszkach IsoFlex. Wykonane z wysokiej jakości elastomerów poliuretanowych i metali o wysokiej wytrzymałości, poduszki IsoFlex zapewniają nadzwyczajną wytrzymałość na degradację w nieprzyjnym środowisku.

W przeciwieństwie do konkurencyjnych rozwiązań, proces selekcji dla IsoFlex MAXImount System tworzy połączenie typu "mount & core" które identyfikuje wydajność przed instalacją. Ponadto, IsoFlex przeprowadza analizę przedinstalacyjną poziomu izolacji drgań poprzez zakres RPM. Więc wiesz dokładnie co otrzymujesz.

Ponieważ są zaprojektowane do pracy w warunkach środowiska morskiego, poduszki IsoFlex są doskonałym produktem dla innych aplikacji.

IsoFlex MAXImounts są używane przez producentów, dla nowych projektów i remontów

- Morskie silniki i przekładnie
- Konstrukcje morskie
- Maszyny na pojazdach
- Generatory
- Ogrzewanie, wentylacja i klimatyzacja
- Odsalarki
- Kampery i przyczepy
- Poduszki urządzeń w instalacjach sejsmicznych
- Odbijacze
- Kompresory i pompy
- Silniki diesla
- Pakiety hydrauliczne
- Maszyny rolnicze
- Maszyny budowlane i przemysłowe
- Budownictwo i bezdroża
- Maszyny górnicze
- Sprzęt wojskowy
- Elektronika



MAXImounts

Dwufunkcyjny system, który izoluje i minimalizuje drgania i zapewnia maksymalną stabilność przy przenoszeniu obciążeń w zakresie 360 stopni.



Cechy

Izolacja drgań.

Odlew z wysokiej jakości polimeru technicznego.

Patentowy pierścień kopolimerowy.

Dopasowana instalacja-użycie autorskiego programu

IsoFlex MAXImount System zapewnia możliwość naprawy poduszki przez wymianę rdzenia.

Wykonane z wysokiej jakości materiałów:

Poliuretan, stal nierdzewna o wysokiej wytrzymałości.

Korzyści

Minimalizacja drgań obniża zużycie wyposażenia, zmęczenie ludzi, obsługę i głośność.

Brak gumowych części: polimery IsoFlex są odporne na oleje, paliwa, wodę, oleje hydrauliczne i warunki klimatyczne.

Poprawia stabilność w 360 stopniach kontroli wzłużnych i poprzecznych obciążeń.

Proces selekcji rdzenia i analiza drgań zapewnia najlepszy profil drgań instalacji.

Niższe koszty właściciela

Trwałość i redukcja korozji.

MAXImounts



UŻYJ ISO FLEX MAXImounts JEŻELI CHCESZ:

USE ISO FLEX MAXImounts TO ISOLATE AND MINIMISE VIBRATION

Advanced performance is the result of:

- Patented design features.
- High quality, engineering-grade Polyurethanes, which perform better and last longer than rubber and other blended elastomers.
- Our daily commitment to improving through software analysis, manufacturing efficiencies and product performance.

- Obniżyć drgania silnika, linii wału i maszyny.
- Improved stability. The IsoFlex thrust ring technology and co-polymer design produce significantly higher stability through a 360 degree range of motion.
- Superior mounts for high performance engine and machinery applications, including high G force loadings.
- A custom solution to your specific need. The IsoFlex design allows you to create a mount that meets your objectives.
- To simplify a retrofit. The IsoFlex modular components can be easily configured to meet your needs.
- To maximise resistance to oil, fuel, hydraulic fluid, water and climatic conditions with high quality engineering Polyurethane elastomers.
- Comprehensive support and diagnostic vibration modelling for your application.
- Rigorously tested products with Det Norske Veritas Type Approval.

MAXImounts

PODUSZKI DLA LEKKICH MASZYN I CYLINDRYCZNE

Metric

MOUNT MODEL	RECOMMENDED WORKING LOAD PER MOUNT kg	BASE FOOTPRINT L X W mm	BASE BOLT CENTERS C mm	BASE BOLT DIAMETER d mm	NUMBER OF BOLTS	BASE THICKNESS t mm	BOLT DIAMETER mm	MIN FREE HEIGHT J mm	WEIGHT kg
M5-6	1.0-15	70 x 40	50	6	2	6	6	18	0.05
M6-6	1.0-30	91 x 52	65	6	2	8	6	20	0.1
M6-8	1.0-30	91 x 52	65	6	2	8	8	20	0.1
M6-10	1.0-30	91 x 52	65	6	2	8	10	20	0.1

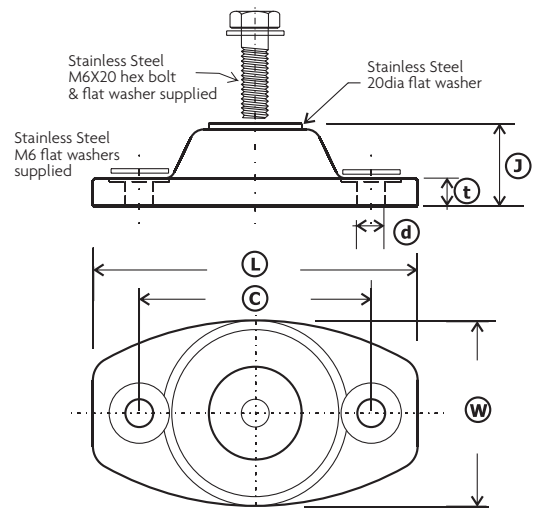
Model: M6 - 6B

M6 = model number
6 = thread size
B = bolt type



Mount Colour	Hardness SDH-A
Yellow	50
Red	60
Black	70
Royal Blue	75

Models: M5-6B & M6-6B



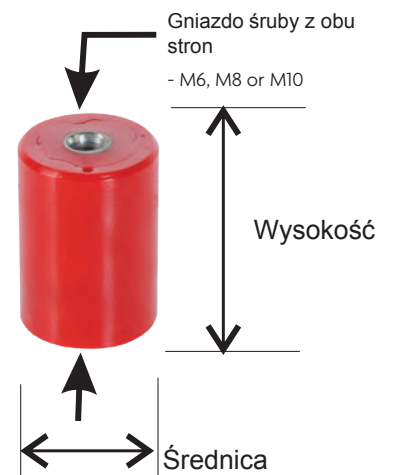
Metric

MODEL	Rekomendowany nacisk na poduszkę kg	Średnica mm	Średnica śruby mm	Minimalny prześwit mm	Waga kg
CM6 (60) RED	1.0-40	22	6	32	0.02
CM6 (70) BLACK	20-50	22	6	32	0.02
CM8 (60) RED	15-50	27.5	8	34.5	0.04
CM8 (70) BLACK	40-80	27.5	8	34.5	0.04
CM10 (60) RED	15-50	30	10	40	0.07
CM10 (70) BLACK	40-100	30	10	40	0.07

Metryczny gwint zgrubny, o ile nie podano inaczej.

*Specyficzne dane techniczne dotyczące mocowania są dostępne na stronie isoflex.com.au oraz isoflextech.com

Poduszki: CM6, CM8 & CM10



PODUSZKI MASZYN OGÓLNEGO ZASTOSOWANIA

Metric

MODEL	Rekomendowany nacisk na poduszkę kg	Wymiary bazy L X W mm	Rozstaw śrub bazy C mm	Średnica śrub bazy d mm	LICZBA ŚRUB	Grubość bazy t mm	Średnica śruby mm	Minimalny prześwit J mm	Waga kg
GPM6-6B	1.0-20	91 x 52	65	6	2	8	6	20	0.1
GPM7-12B	20-120	112 x 64	75-89	8	2	12	12	31	0.2
GPM7FS-12B	20-120	112 x 64	75-89	10	2	12	12	31	0.2
GPM10-12B	40-250	140 x 75	98-110	10	2	12	12	40	0.35
GPM10-16B	40-250	140 x 75	98-110	12	2	12	16	40	0.35
GPM10-1/2"B	40-250	140 x 75	98-110	12	2	12	1/2"	40	0.35
GPM10FS-16B	50-300	140 x 75	98-110	12	2	12	16	40	0.35
GPM10FS-1/2"B	50-300	140 x 75	98-110	12	2	12	1/2"	40	0.35
GPM10FS-16B	75-300	177 x 98	127	12	2	15	16	60	0.6
GPM15FS-20B	75-300	177 x 98	127	12	2	15	20	60	0.6

FS - Oznacza "Fail Safe mount"
 Metryczny gwint zgrubny, o ile nie podano inaczej.

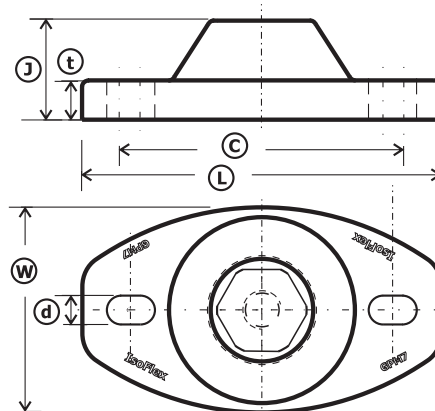
Model: GPM-10

GPM10 = model number
 10 = thread size
 B = bolt type

Mount Colour	Hardness SDH-A
Yellow	50
Red	60
Black	70
Royal Blue	75
Green	80
Grey	90

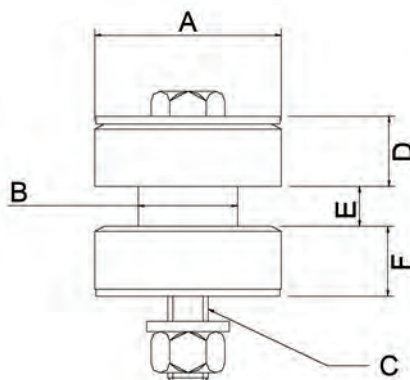
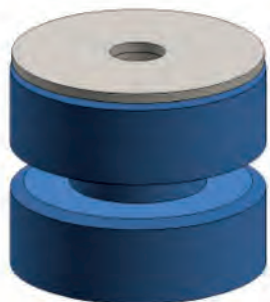
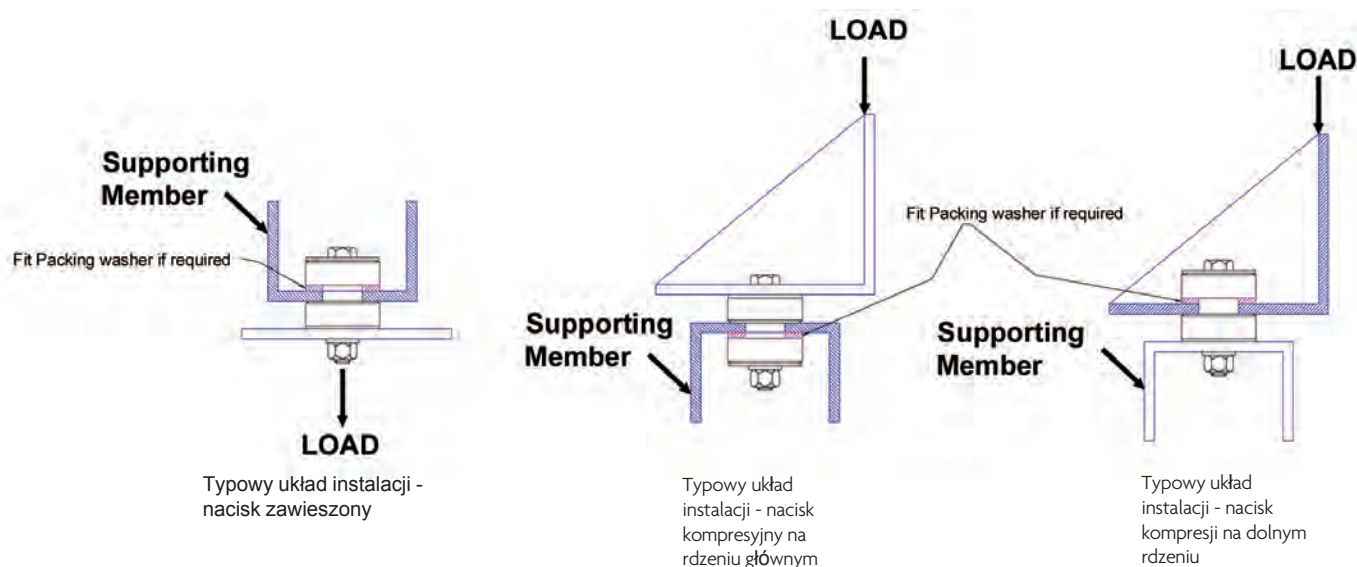


Models: GPM Range



*Dane techniczne do montażu na mocowaniu są dostępne na stronie iso fl ex.com.au i iso fl extech.com

PODWÓJNE PODUSZKI KOMPRESYJNE



Resilient Element Colour	Shore Durometer Hardness A-scale SDH-A
Yellow	50
Red	60
Black	70
Royal Blue	75

Part No.	A	B	C	D	E	F	NACISK ROBOCZY (kg)
MT58421012	58	40	M12	12	10	12	20-100
MT66380816	66	38	M16	16	8	15	40-250
MT70301920	70	30	M20	18.5	19	9.5	40-350
MT70301916	70	30	M16	18.5	19	9.5	40-350
MT75351214-F	75	38	M14	28	12	28	80-400
MT75351214-T*	75	38	M14	38	12	18	50-300
MT75401616	75	40	M16	28	16	28	80-400
MT90401616	90	40	16	16	10	16	150-700
MT 125582034	125	58	3/4"	40	20	40	250-1000
MT 125642034	125	64	3/4"	40	20	40	250-1000

*Górny rdzeń stożkowy

Wymiary w milimetrach (mm) - o ile nie zaznaczono inaczej

Copyright © 2016 IsoFlex Technologies Pty Ltd. Specifications are subject to change without notice.

ISOFLEX MOUNT CROSS REFERENCE

**PORADNIK
APLIKACJI**

Producent/ MODEL	ISOFLEX MOUNT	Twardość	Uwagi
CATERPILLAR			
3056-NA	M75 - 20	70	
3056-TA	M75 - 20	70	
3126-TA	M75 - 20	70	
3116	M75 - 20	70	
3406C-TA	M127HD-24	80	or M125HD-24
3406E	M127XHD-24	75	or M125XHD-24
C7	M90 - 24	70	
C7-ACERT	M90 - 24	75	
C9	M90 - 24	75	
C9-ACERT	M90 - 24	75	
C12	M127HD-24	75	
C12 ACERT	M127HD-24	75	
C15	M125XHD + MD125HD	75 70	
C18-ACERT	M125XHD + MD125HD	80 75	
3116-TA	M90 - 24	75	
3126B-TA	M90 - 24	75	
3176B-TA	M127HD-24	75	or M125HD-24
3176C-TA	M127HD-24	75	or M125HD-24
3196 - TA	M127HD-24	75	or M125HD-24
3208-NA	M90 - 24	75	
3208-T	M90 - 24	75	
3208-TA	M90 - 24	75	
3306B-T	M90 - 24	75	
C32-ACERT	M135HD + MD125XHD	75 75	
Many others			
CUMMINS			
4B	M85-16	60	
4BTA3.9	M85-16	60	
4B 155	M85-16	60	
4B 250	M85-16	60	
4B3.9M(80B)	M85-16	60	
4BT3.9M(155B)	M85-16	60	
B series	M75-20	70	
6B5.9M(120B)	M75-20	70	
6BT5.9M(220B)	M75-20	70	
6BTA5.9M1(270B)	M75-20	70	
6BTA5.9M2(330B)	M75-20	70	

MANUFACTURER/ MODEL	ISOFLEX MOUNT		
370B	M75-20	70	
C Series	M90-24	75	
6C8.3M	M90-24	75	
6CTA8.3MI(300C)	M90-24	75	
6CTA8.3M (480C-E)	M90-24	75	
6CTA8.3M2	M90-24	75	
DIAMOND 315	M90-24	75	
DIAMOND 420	M90-24	75	
350C	M90-24	75	
444C	M90-24	75	
450C	M90-24	75	
QSB5.9	M75-20	75	
QSC8.3	M90-24	75	
QSL9	M90-24	80	
QSM11	M130HD -24	75	
QSK19	M138HD-24	75	
Many others			
DETROIT			
Series 60	M125XHD-24S	75	
6V71	GM100	70	
8V92	GM200	70	
12V92	GM300	70	
16V92	GM300	70	
FIAT - IVECO			
C78 200 (C78 ENS M20)	M130HD-20	75	
C78 300 (C78 ENT M30)	M130HD-20	75	
C78 550 (C78 ENT M55)	M130HD-20	75	
C90 380 (C87ENT M38)	M130HD-20	75	
C90 620 (C87 ENT M62)	M130HD-20	75	
C13 330 (C13 ENS M33)	M130HD-24	80	
C13 500 (C13 ENT M50)	M130HD-24	80	
C13 770 (C13 ENT M77)	M130HD-24	80	
C13 825 (C13 ENT M82)	M130HD-24	80	
N40 250 (N40 ENT M25)	M85-16	60	
N45 100 (N45 NMA M10)	M85-16	60	
N60 370 (N60 ENT M37)	M75-20	70	
N60 400 (N60 ENT M40)	M75-20	70	
N60 480 (N60 ENT M40)	M75-20	70	

MANUFACTURER/ MODEL	ISOFLEX MOUNT	HARDNESS	COMMENTS
N67 150 (N67 MNA M15)	M75-20	70	
N67 220 (N67 MNS M22)	M75-20	70	
N67 280 (N67 MNT M28)	M75-20	70	
N67 450 (N67 ENT M45)	M75-20	70	
N67 560 (N67 ENT M56)	M75-20	70	
FORD LEHMANN			
Super 90	M50-16S	75	
Super 135	M85-16S	70	
GARDNER			
2 LW	M85-16	60	
LXB	M130HD -20	70	
LXB Reman	M130HD -20	70	
8LXB	M90-20	75	
DT	M130HD-20	70	
LG300H	M130HD-20	75	
LG325H	M130HD-20	75	
YT	M130XHD-20	75	
LG350H	M130HD-20	75	
LG380H	M130HD-20	75	
YTI	M130XHD-20	75	
LG400H	M130HD-20	75	
LG420H	M130HD-20	75	
JOHN DEERE			
4039DFM	M75-20	60	
4045TFM	M75-20	60	
4045DFM	M75-20	60	
6068DFM	M90 - 20	70	
6068TFM	M90 - 20	75	
6068AFM	M90 - 20	75	
6068SFM	M90 - 20	75	
6076AFM	M90 - 20	75	
6081AFM	M90 - 20	75	
6090SFM	M130HD-24	75	
6125AFM	M130HD-24	80	
6125SFM	M130HD-24	80	
6135SFM	M130XHD-24	75	
MERCUISER CUMMINS MERCUISER			
1.7 MI 120	M55-16	70	
2.8 ES 170 or 200	M85-16	70	
4.2 ES 200 or 230	M85-16	75	
4.2 ES 300	M85-16	75	
Stern drive Petrol 3.0 LX 135	M55 - 16		opt M55-16 Blk

MANUFACTURER/ MODEL	ISOFLEX MOUNT	HARDNESS	COMMENTS
Stern drive Petrol 4.3 Litre 160	M55 - 16	70	
Stern drive Petrol 4.3 LX 180	M55 - 16	70	
Stern drive Petrol 5.7 Litre_2BBL 210	M55 - 16	70	
Stern drive Petrol 5.7 LX 250	M55 - 16	70	
Stern drive Petrol 7.4 Litre 300	M55 - 16	70	
Stern drive Petrol 7.4 LX MPI 330	M55 - 16	70	
Stern drive petrol 350 Magnum 250	M55 - 16	70	
Stern drive petrol 350 Magnum_Gen 300	M55 - 16	70	
Stern drive petrol 454 Magnum 350	M55 - 16	70	3/4" stud
Stern drive petrol 454 Magnum MPI 385	M55 - 16	70	3/4" stud
Stern drive petrol 502 Magnum MPI 415	M55 - 16	70	3/4" stud
Ski_Petrol 5.7 comp Ski 215	M55 - 16	70	4 mounts
Ski_Petrol 350 Magnum MPI 265	M55 - 16	70	4 mounts
Ski_Petrol 350 Magnum MV 265	M55 - 16	70	4 mounts
Ski_Petrol 350 Magnum MPI 280	M55 - 16	70	4 mounts
Ski_Petrol 454 Magnum MPI 295	M55 - 16	70	4 mounts
Stern drive Diesel_D 7.3L 265 V8	M55 - 16	70	
Stern drive Diesel_D 4.2L 210 L6	M85 - 16	60	
Stern drive Diesel_D 3.6L 170 L6	M85 - 16	60	
Stern drive Diesel_D 3.0L 150 L6	M85 - 16	60	
MTU			
Series 60	M125XHD-24S	75	See Detroit too
Ask IsoFlex for other MTU			
PERKINS SABRE			
4108	M85 -16	50	or M55-16 RED
4154	M85 -16	60	
4236	M85 -16	60	or M55-16 DBL
6354	M85 -16	70	
3HD46	M85 -16	60	

ISOFLEX MOUNT CROSS REFERENCE

**PORADNIK
APLIKACJI**

MANUFACTURER/ MODEL	ISOFLEX MOUNT	HARDNESS	COMMENTS
PERKINS SABRE			
4HD76	M85 -16	60	
6HD100	M85 -16	70	
6HD150	M85 -16	70	
6HD185	M85 -16	70	
Range4 M135	M85 -16	70	
Range4 M165T	M85 -16	70	
Range4 M200Ti	M85 -16	70	
Range4 M240Ti	M85 -16	70	
Range4 M275Ti	M85 -16	70	
Prima M50	M55 - 16	60	
Prima M60	M55 - 16	60	
Prima M80T	M55 - 16	60	
M90	M85-16	60	opt M55-16 Blk
M92B	M85-16	60	opt M55-16 Blk
M135	M85-16	70	
M130C Commercial	M130HD -20	70	
M185C Commercial	M130HD -20	70	
M215C Commercial	M130HD -20	70	
M350C Commercial	M130HD -20	70	
SCANIA			
DI9	M85-20	75	
DI12	M130HD-20	75	
DI13	M130HD-24	75	
DI16	M130HD-24	80	
VOLVO			NO. OF MOUNTS
2010	M55 - 16	50	4
2020	M55 - 16	50	4
2030	M55 - 16	50	4
2040	M85 - 16	50	4
MD17D	M55 - 16	60	4
MD22L	M85 - 16	50	4
MD22	M85 - 16	50	4
TMD22	M85 - 16	50	4
TMD31L	M85 - 16	60	4
TAMD31L	M85 - 16	60	4

MANUFACTURER/ MODEL	ISOFLEX MOUNT	HARDNESS	NO. OF MOUNTS
TAMD31P	M85 - 16	60	4
AD30P(Zdrive)	M55 - 16	60	2
AD40P/DP(Zdrive)	M55 - 16	70	2
AD31P(Zdrive)	M55 - 16	70	2
AD41P/DP(Zdrive)	M85 - 16	60	2
TAMD40	M85 - 16	60	4
TMD41L	M85 - 16	60	4
TAMD41P	M85 - 16	60	4
KAMD42P	M85 - 16	60	4
KAMD42WJ(jetdrive)	M85 - 16	60	4
KAD42SLD(Zdrive)	M85 - 16	60	2
KAD43	M85 - 16	70	4
KAD44P	M85 - 16	70	2
TAMD60B	M85 - 16	70	4
TAMD61A	M130HD - 20	70	4
TAMD61P	M130HD - 20	70	2
TAMD63L	M130HD - 20	60	4
TAMD63P	M130HD - 20	60	2
TAMD71B	M130HD - 20	75	4
TAMD72	M130HD - 20	75	4
TAMD75P	M130HD - 20	75	2
TAMD72WJ(jetdrive)	M130HD - 20	75	4
TAMD163P	M130HD - 20	80	4
D1-13	M55 - 16	50	4
D1-13S	M55 - 16	50	2
D1-20	M55 - 16	50	4
D1-20S	M55 - 16	50	2
D1-30	M55 - 16	50	4
D1-30S	M55 - 16	50	2
D2-40	M85 - 16	50	4
D2-40S	M85 - 16	50	2
D2-55	M85 - 16	50	4
D2-55S	M85 - 16	60	2
D2-75	M85 - 16	50	4
D2-75S	M85 - 16	50	2
D3-110	M85 - 16	50	4

MANUFACTURER/ MODEL	ISOFLEX MOUNT	HARDNESS	NO. OF MOUNTS
D3-130	M85 - 16	50	4
D3-130SX	M85 - 16	50	2
D3-160	M85 - 16	50	4
D3-160DP	M85 - 16	50	2
D3-190	M85 - 16	50	4
D3-190DP	M85 - 16	50	2
D4-180	M85 - 16	70	4
D4-225	M85 - 16	70	4
D4-225DP	M85 - 16	70	2
D4-260	M85 - 16	70	4
D4-260DP	M85 - 16	70	2
D4-300	M85 - 16	70	4
D4-300DPR	M85 - 16	70	2
D6-280	M130HD - 20	70	4
D6-280DP	M130HD - 20	70	2
D6-310	M130HD - 20	60	4
D6-310DPR	M130HD - 20	70	2
D6-330	M130HD - 20	60	4
D6-330DP	M130HD - 20	70	2
D6-370	M130HD - 20	60	4
D6-370DP	M130HD - 20	70	2
D6-435	M130HD - 20	70	4
D9-500	M130HD - 20	75	4
D9-575	M130HD - 20	75	4
D11-670	M127HD - 20	75	4
D12-675	M127HD - 20	80	4
D12-715	M127HD - 20	80	4
D12-800	M127HD - 20	80	4
D13-800	M127HD - 20	80	4
YANMAR			COMMENTS
YSE8	M55 - 12	50	
YSE12	M55 - 12	50	
YSM8	M55 - 12	50	
YSM12	M55 - 12	50	
2QM15	M55 - 12	50	
2QM20	M55 - 12	50	
3QM30	M55 - 12	60	
2GM20	MDC30-16	5050	or M55-16-50
2GM20F	MDC30-16	5050	or M55-16-50
2YM15	MDC30-16	5050	or M55-16-50
3GM30	MDC30-16	5050	or M55-16-50
3GM30F	MDC30-16	5050	or M55-16-50
3YM20	MDC30-16	5050	or M55-16-50

MANUFACTURER/ MODEL	ISOFLEX MOUNT	HARDNESS	COMMENTS
3YM30	MDC30-16	5050	or M55-16-50
3JH2BE	MDC30-16	5060	or M55-16-50
3JH2TBE	MDC30-16	5060	or M55-16-60
3JH2TE	MDC30-16	5060	or M55-16-60
3JH4E	MDC30-16	5060	or M55-16 60
4JH2BE	MDC30-16	6060	or M55-16-60
4JH2TBE	MDC30-16	6060	or M55-16-60
4JH2HTE	MDC30-16	6060	or M55-16-60
4JH2DTE	MDC30-16	6060	or M55-16-60
4JH2UTBE	MDC30-16	6060	or M55-16-60
4JH2UTE	MDC30-16	6060	or M55-16-60
4JH3 - THE	MDC30-16	6060	or M55-16-60
4JH4E	MDC30-16	6060	or M55-16-60
4LH-TE	MDC40-16	7060	or M85-16-50
4LH-HTE	MDC40-16	7060	or M85-16-50
4LH-DTE	MDC40-16	7070	or M85-16-50
4LH-STE	MDC40-16	7070	or M85-16-50
4LHA-HTP	M90-20S	60	
4LHA-DTP	M90-20S	60	
4LHA-STP	M90-20S	60	
6LP-DTE	M90-24	60	
6LP-STE	M90-24	70	
6LPA - DTZP	M90-24	60	
6LPA-DTP	M90-24	70	
6LPA-STP	M90-24	70	
6LYA	M110 - 24	70	
6LYA-STP	M110 - 24	70	
6LY2A-STP	M110 - 24	70	
6LYM-UTE	M110 - 24	70	
6LY-UTE	M110 - 24	70	
6LY3A-STP	M110 - 24	70	
6CXM GTE	M130HD - 24	70	
6CX ETE	M130HD - 24	75	
6SY-STP	M130HD-24	80	
6HYM-WGT	MD90-20S	70	
6AY-ETE	M138HD-24	70	or M135HD-24
8SY-STP	M130XHD-24	70	

Many more engines are available on the full Engine Mount application guide. Visit isoflex.com.au or isoflextech.com or contact IsoFlex for details. Check mount dimensions as dimensions can vary due to variation in original fitting.

NOTE: COMMERCIAL APPLICATIONS NEED CLOSE ATTENTION DUE TO HIGH DEMAND AND THRUST. PLEASE CONFIRM WITH ISOFLEX.

IsoFlex™

MINIMIZING

VIBRATION

IsoFlex supplies to the following countries worldwide:

Australia	Italy	Singapore
Canada	Malaysia	South Africa
China	Mauritius	Sweden
Fiji	Middle East	Thailand
Hong Kong	New Zealand	Turkey
Germany	Panama	United Kingdom
Iceland	Philippines	United States of America
Indonesia	Poland	

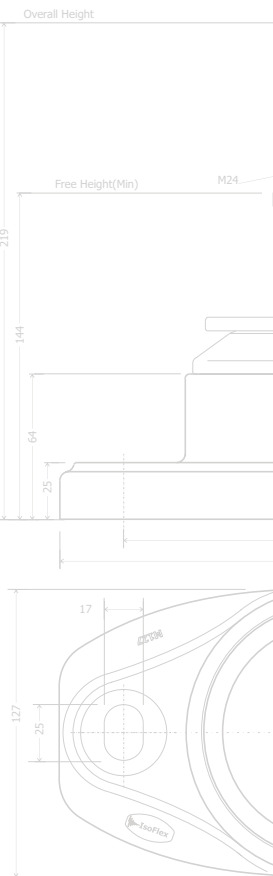
Autoryzowany Distributor:

Ros-marine

Mianowice 16
76-231 Damnica
tel.: +48 796 640 703
email: kris.r@ros-marine.pl
www.ros-marine.pl
Poland

IsoFlex Technologies Pty Ltd
Unit 11, 75 Waterway Drive
Gold Coast Marine Precinct
Coomera, Queensland
Australia 4209

Phone 011 61 7 5556 0924
Fax 011 61 7 5556 0984
info@IsoFlex.com.au
www.IsoFlex.com.au
www.IsoFlextech.com



Some products specified may not be available for immediate supply.
To confirm supply times please contact IsoFlex.
Printed for Export

Mounts A4 AUS - Metric (rev. 7-25-16)

MAXImounts